

STATO DI FATTO

VISTA A-A
SCALA 1:100



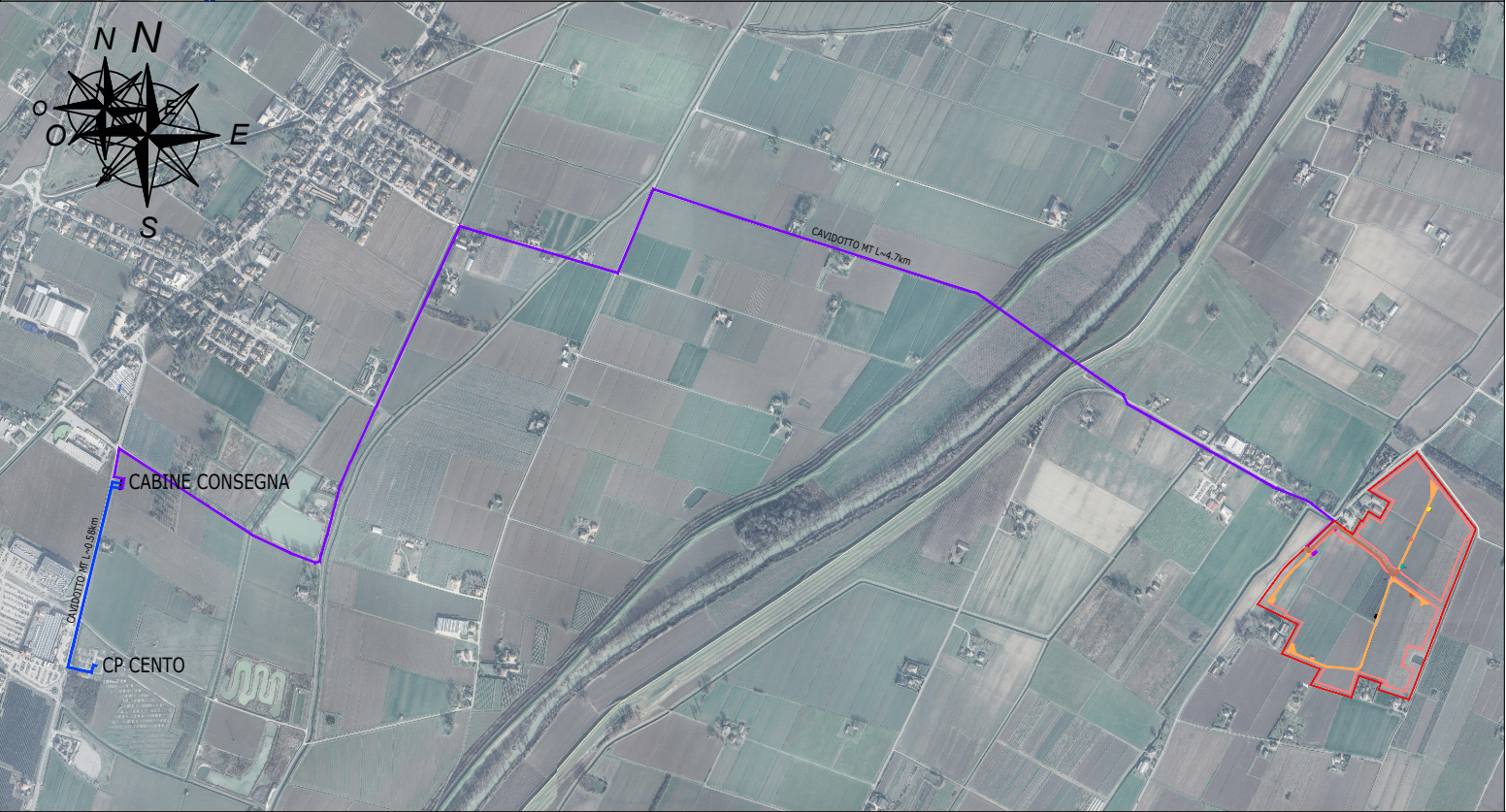
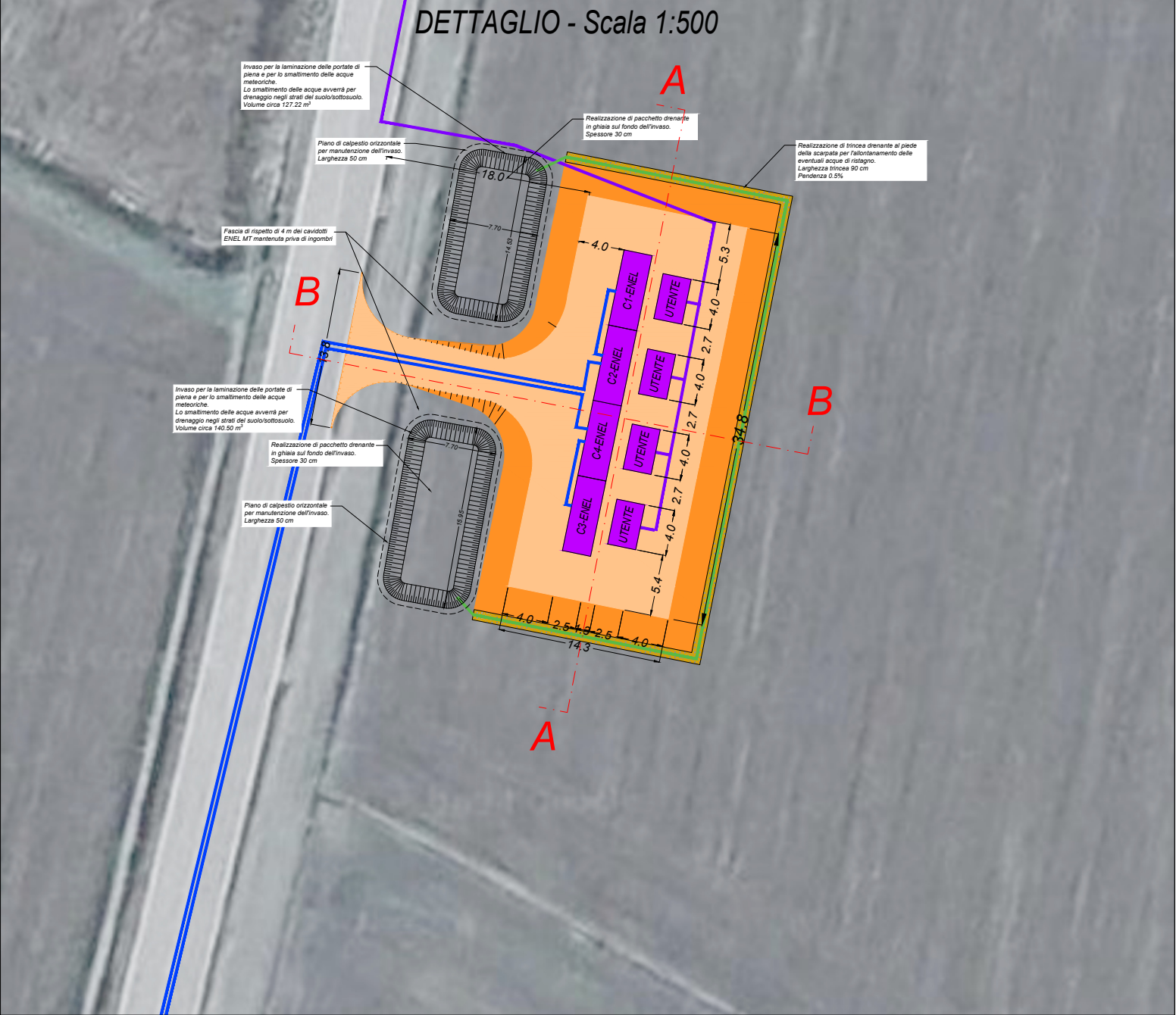
VISTA B-B
SCALA 1:100



LEGENDA

- CAVIDOTTI MT UTENTE
- CAVIDOTTI MT RETE
- PIAZZOLA
- CABINA UTENTE
- CABINA CONSEGNA
- TRINCEA DRENANTE LARGH. 90 cm
- TUBAZIONE PCV DN 200 mm

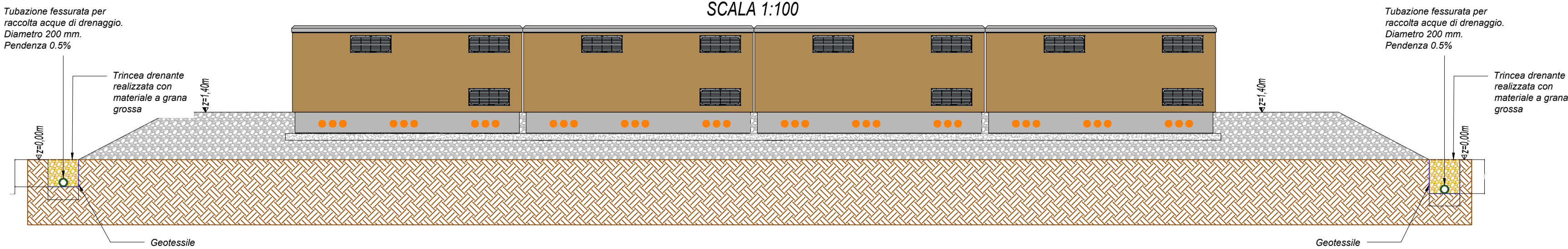
DETTAGLIO - Scala 1:500



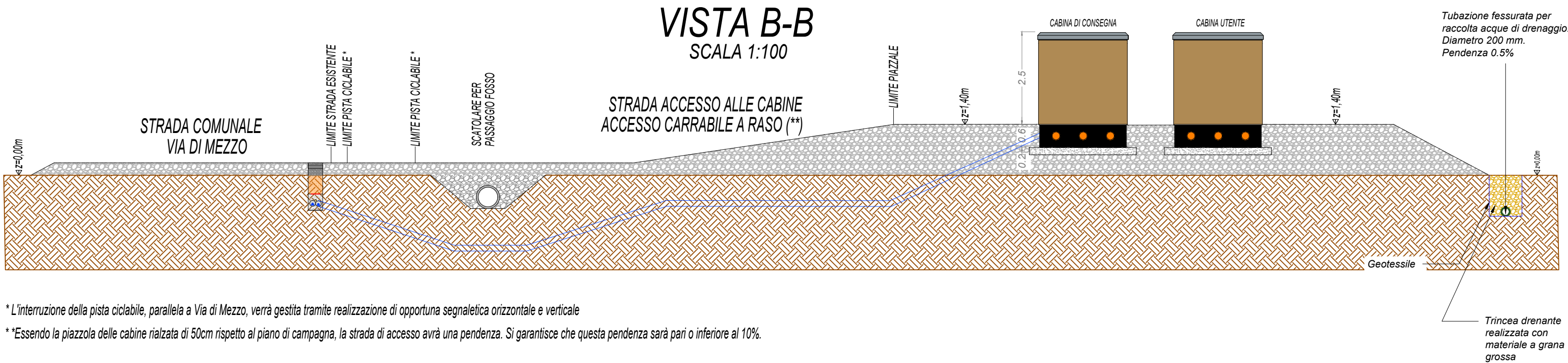
STATO DI PROGETTO

TUTTE LE ATTIVITA' RAPPRESENTATE NON RIENTRANO IN "ATTIVITA' EDILIZIA LIBERA" AI SENSI DELL'ART.7 COMMA 1 DELLA L.R. 15/2003

VISTA A-A
SCALA 1:100



VISTA B-B
SCALA 1:100



* L'interruzione della pista ciclabile, parallela a Via di Mezzo, verrà gestita tramite realizzazione di opportuna segnaletica orizzontale e verticale
** Essendo la piazzola delle cabine rialzata di 50cm rispetto al piano di campagna, la strada di accesso avrà una pendenza. Si garantisce che questa pendenza sarà pari o inferiore al 10%.

   **COMUNE DI SAN PIETRO IN CASALE**
PROVINCIA DI BOLOGNA
REGIONE EMILIA ROMAGNA

IMPIANTO AGRIVOLTAICO AVANZATO "RNE21"

Proponente
RNE21 S.R.L.
Viale San Michele del Carso, 22
20144 Milano (MI)
C.F.: 13055920964

Progettazione
 **GSB** WHERE ENERGY HAPPENS
Via Ponte di Legno, 7
Milano
gsbconsulting.it
Preparato **Daniilo Brambilla** *Verificato* **Gianandrea Ing. Bertinazzo** *Approvato* **Vasco Ing. Piccoli**

PROGETTAZIONE DEFINITIVA

Titolo elaborato
SAN PIETRO IN CASALE
ELABORATI ARCHITETTONICI
CABINE DI CONSEGNA E CABINE UTENTE

<i>Elaborato N.</i> T30	<i>Data emissione</i> 26/09/25		
<i>Nome file</i> SAN PIETRO IN CASALE	<i>Rev.</i> 00	<i>Data</i> 22/04/26	<i>Descrizione</i> PRIMA REVISIONE
<i>N. Progetto</i> -	<i>Scala</i> 1:100	<i>Data</i> 26/09/25	<i>Descrizione</i> PRIMA EMISSIONE
		<i>Data</i> -	<i>Descrizione</i> DESCRIZIONE

IL PRESENTE DOCUMENTO NON POTRA' ESSERE COPIATO, RIPRODOTTO O ALTRIMENTI PUBBLICATO, IN TUTTO O IN PARTE, SENZA IL CONSENSO SCRITTO DI GSB SRL. OGNI UTILIZZO NON AUTORIZZATO SARAN PERSEGUITO A NORMA DI LEGGE.
THIS DOCUMENT CAN NOT BE COPIED, REPRODUCED OR PUBLISHED, EITHER IN PART OR IN ITS ENTIRETY, WITHOUT THE WRITTEN PERMISSION OF GSB SRL. UNAUTHORIZED USE WILL BE PROSECUTED BY LAW.